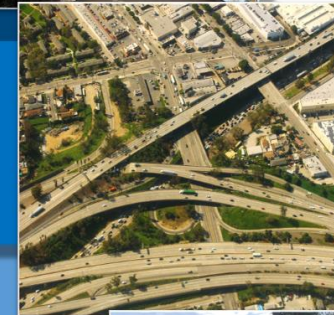


# IMPLEMENTACION DEL CERP & CAMP

ACTUALIZACIONES – 2<sup>DO</sup> TRIMESTRE 2020

East Los Angeles, Boyle Heights, Commerce Oeste  
28 de mayo 2020

NISH KRISHNAMURTHY, PH.D.  
ESPECIALISTA DE LA CALIDAD DEL AIRE



ASSEMBLY BILL (AB) 617  
COMMUNITY AIR INITIATIVES

## COMMUNITY EMISSIONS REDUCTION PLAN

EAST LOS ANGELES,  
BOYLE HEIGHTS,  
WEST COMMERCE

September 2019  
Final

SOUTH COAST  
AIR QUALITY MANAGEMENT DISTRICT

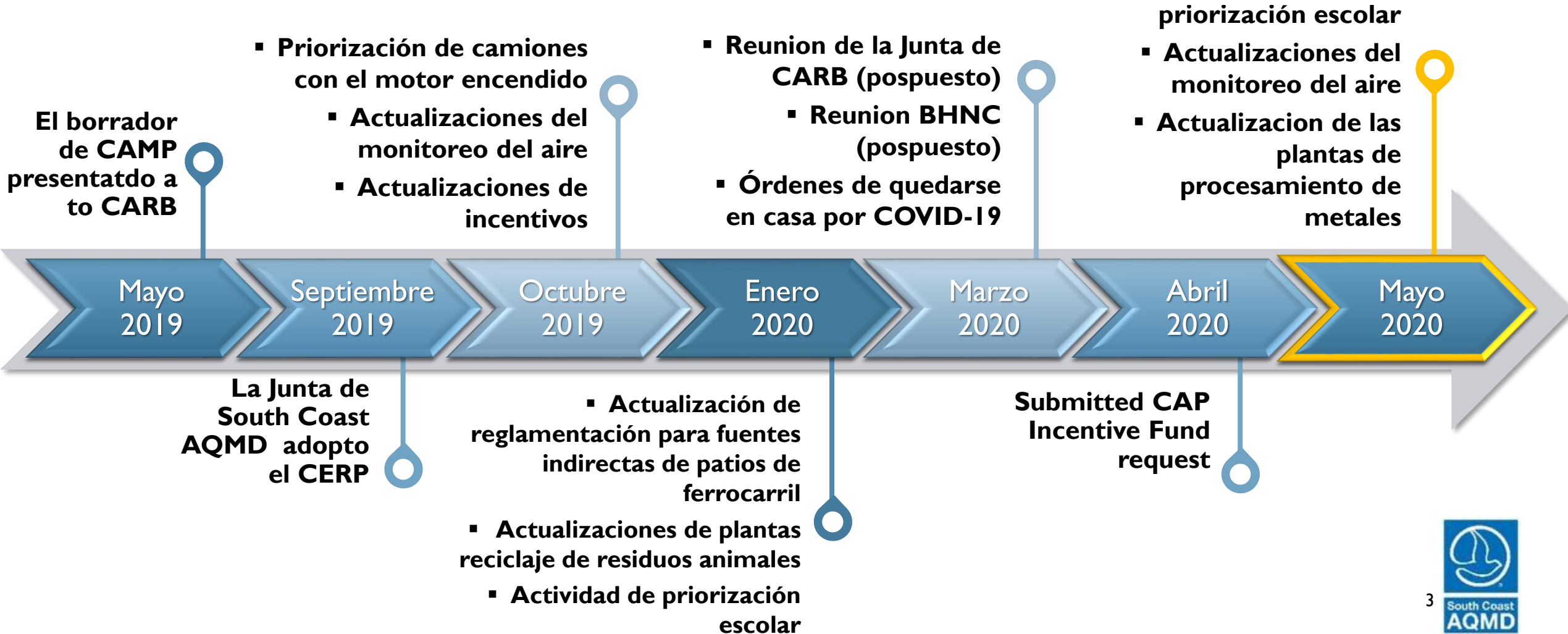


# COMENTARIOS DE APERTURA

- Reunión de la Junta de CARB aplazada (la fecha se determinará más tarde)
- Reunión de la Junta General del Consejo Vecinal de Boyle Heights aplazada (la fecha se determinará más tarde)
- Ajustes a la cronología de implementación de CERP y CAMP debido a COVID-19
- Evaluación del personal de CARB de ELABHWC CERP ahora disponible:  
([https://ww2.arb.ca.gov/sites/default/files/2020-02/2020\\_02-24\\_ELA\\_CERP\\_Staff\\_Report\\_finalversion.pdf](https://ww2.arb.ca.gov/sites/default/files/2020-02/2020_02-24_ELA_CERP_Staff_Report_finalversion.pdf))



# IMPLEMENTATION DEL CERP Y CAMP



# LA PERSPECTIVA



**East Los Angeles, Boyle Heights, West Commerce**  
Hola miembros de la comunidad AB 617. Esperamos que todos estén seguros y bien durante estos tiempos difíciles. La salud y la seguridad de nuestras comunidades siguen siendo nuestra máxima prioridad, y estamos monitoreando activamente los acontecimientos a nivel local y regional. El propósito de este boletín es proporcionar actualizaciones e información adicional. South Coast Air Quality Management District (South Coast AQMD) es sensible a los desafíos actuales que enfrentan nuestras comunidades dentro de nuestra jurisdicción debido a COVID-19. Como una agencia gubernamental esencial estamos haciendo todo lo posible para asegurar que nuestras operaciones principales continúen durante este tiempo difícil.

Seguimos los consejos de las agencias de salud pública, el edificio de South Coast AQMD está cerrado al público hasta nuevo aviso. Sin embargo, las funciones críticas continúan incluyendo, cumplimiento y aplicación, respuesta a emergencias, monitoreo del aire, permisos, desarrollo de reglas y respuesta a quejas públicas.

El programa AB 617 es un programa importante para nuestra agencia y nuestras comunidades, y estamos comprometidos a continuar implementando este programa respetando las órdenes de distanciamiento social. Como parte de nuestros esfuerzos para minimizar el riesgo potencial y la exposición, las reuniones, incluyendo reuniones del Comité y de la Junta Directiva, talleres públicos y entrenamientos serán conducidos en línea vía telefónica y videoconferencia. Las actualizaciones de las reuniones se pueden encontrar en nuestra página de calendario o descargando de la aplicación South Coast AQMD para teléfonos inteligentes: <http://www.aqmd.gov/mobileapp>.

Para más información sobre todos los cambios operativos relacionados con COVID-19 visite nuestra página en el siguiente enlace. Aprender más <http://www.aqmd.gov/COVID-19>. Esperamos seguir actualizando los Comités Directivos Comunitarios durante este momento de crisis para todos nosotros.

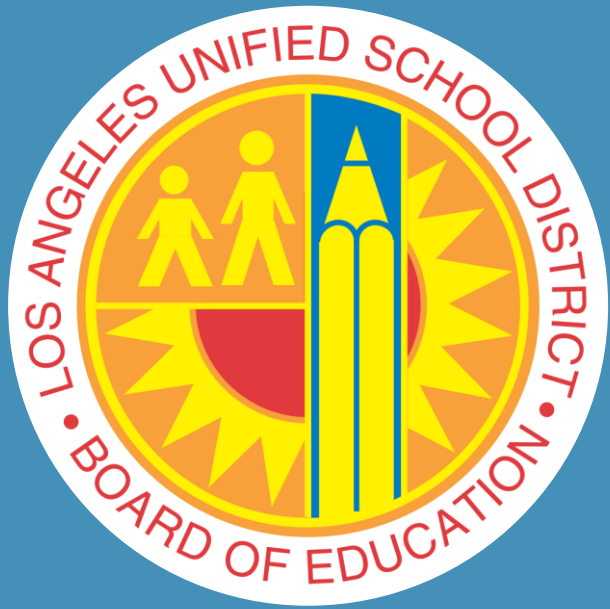
Nos vemos en nuestra próxima reunión del CSC: **28 de mayo de 2020, 4:00 P.M. – 6:00 P.M.**  
<http://scaqmd.zoom.us/j/93891709735> Zoom ID 938 9170 9735  
**Teleconference Dial In: +1 669 900 6833**  
Spanish Meeting ID: 937 9466 3910  
English Meeting ID: 938 9170 9735

--Equipo AB 617 de South Coast AQMD

- Continuar la implementación del CERP y CAMP adoptado por la Junta de South Coast AQMD (septiembre de 2019)
- Reuniones trimestrales virtuales de CSC (hasta nuevo aviso)
  - Aporte de CSC para guiar los esfuerzos de implementación del CERP and CAMP
- Anuncios del boletín electrónico
  - Proporciona actualizaciones de implementación del CERP y CAMP al CSC entre reuniones trimestrales
- Seguir y anotar el progreso del CERP y CAMP en informes anuales (septiembre de 2020)

# CALENDARIO DE ACTUALIZACIONES TRIMESTRAL DEL CSC EN 2020





## ACTIVIDAD DE PRIORIZACIÓN DE SISTEMAS DE FILTRACIÓN DEL AIRE ESCOLAR – RESULTADOS



South Coast  
AQMD

# ACTIVIDAD DE PRIORIZACIÓN ESCOLAR: METODOLOGÍA

## Criterios para priorizar las escuelas

- En la reunión de Enero del CSC, el personal reunió aportaciones de la CSC sobre los criterios y su orden de importancia

## Escuelas priorizadas

- El personal junto una lista basada en las recomendaciones del CSC que:
  - Prioritiza las escuelas, y
  - Estima el costo de financiar el sistema de filtración aérea para las escuelas

## Esfuerzos de financiación y divulgación

- El personal ha solicitado fondos AB 617 para apoyar los sistemas de filtración escolar
- El personal continuará trabajando con el CSC para:
  - Identificar fuentes de financiación adicionales
  - Proporcionar divulgación a las escuelas

# Criterio para la priorización de las escuelas

1



Escuelas cerca de fuentes de contaminación atmosférica  
(ejem., autopistas y camiones, instalaciones industriales, railyards)

4



Datos de tráfico  
(para autopistas y autopistas cercanas)

2



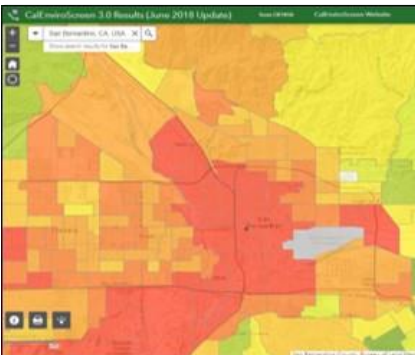
Estudio de exposición múltiple a tóxicos del aire (MATES) IV

5



Características escolares  
(ejem., nivel de grado, población estudiantil)

3



CalEnviroScreen3.0  
(ejem., la carga de la contaminación y los datos de población)

1. Máxima prioridad para preescolares, seguidos de escuelas primarias, secundarias y luego preparatorias
2. Mayor prioridad para las escuelas con un mayor porcentaje de estudiantes matriculados en un programa de comidas gratis o de precio reducido
3. Mayor prioridad para las escuelas con más estudiantes.



# Escuelas Priorizadas

Estas 10 escuelas han sido priorizadas para la instalación de sistemas de filtración del aire

Escuela	Tipo de escuela
Excelencia Charter Academy	Primaria
Arts in Action Community Charter and Arts in Action Community Middle School	Primaria y Secundaria
Soto Head Start Preschool	Centro de Educación Temprana
Endeavor College Preparatory Charter	Primaria
Park Place Head Start	Centro de Educación Temprana
Extera Public School No. 2	Primaria
PUENTE Learning Center and PUENTE Charter	Centro de Educación Temprana y Primaria
Oscar De La Hoya Animo Charter High	Preparatoria
MAOF Child Care Center - Telegraph	Centro de Educación Temprana
YMCA Montebello-Commerce Preschool and Rosewood Park Elementary	Centro de Educación Temprana y Primaria

**La lista completa se encuentra en un folleto separado**

*\* La instalación en las escuelas más abajo de la lista dependerá de la disponibilidad de fondos adicionales*

# ESFUERZOS RECIENTES DE FINANCIACIÓN

- Abril de 2020, el personal solicitó a que CARB asignara ~\$2 millones en fondos de incentivos de Protección del Aire Comunitario (CAP) para proyectos de sistemas de filtración de aire escolar en el este de Los Ángeles, Boyle Heights, Commerce Oeste
- El personal se centrará en las escuelas en orden de prioridad establecido por el CSC
- Los siguientes pasos requieren:
  - Asignación de fondos CAP por CARB, y
  - Personal para trabajar con las escuelas para iniciar la instalación de sistemas de filtración de aire

# ESFUERZOS RECIENTES DE DIVULGACIÓN

- “Why Healthy Air Matters” (WHAM) es el programa basado en ciencia, tecnología, ingeniería, y matemática (STEM) de la escuela secundaria de South Coast AQMD que educa a los estudiantes sobre la calidad del aire
  - El plan de estudios combina la educación con el aprendizaje práctico
- Más de una docena de eventos recientes de WHAM celebrados en las escuelas ELABHWC, que incluyen:

Escuela	Fechas
Boyle Heights STEM High	1/23/20, 1/30/20, 2/13/20, 2/20/20, 2/27/20, 3/5/20
James A. Garfield High	11/19/19, 1/23/20
Roosevelt High – Math, Science, and Technology Magnet	1/21/20, 1/24/20, 1/30/20



# DISCUSIÓN

***¿Comentarios, Preguntas,  
Preocupaciones?***

Estación de Monitoreo Resurrection Church



Estación de Monitoreo Central Los Angeles



# ACTUALIZACIONES SOBRE EL MONITOREO DE AIRE

PAYAM PAKBIN, PH.D.

SUPERVISOR DEL PROGRAMA



# ACTIVIDADES CONTINUAS DE MONITOREO DE AIRE AB 617

## Monitoreo Fijo

- Estación de Monitoreo en Central Los Angeles
- Estación de Monitoreo en Resurrection Church

## Monitoreo Móvil

- Encuestas de Área Amplia y Dirigidas

## Monitoreo Investigativo

- Investigaciones de Emisiones de Metales Tóxicos del Aire (Monitoreo y Inspecciones de Instalaciones)

# MEDICIONES DE LÍNEA DE BASE EN LA ESTACIÓN DE MONITOREO EN RESURRECTION CHURCH

## Mediciones de Contaminantes

### Continuo:

- Carbono negro
- Partículas ultrafinas
- Metano
- H<sub>2</sub>S
- NO, NO<sub>2</sub>, NO<sub>x</sub>

### Tiempo-integrado:

- Metales

## Acceso a Datos

### **AQMD de la Costa Sur** **Herramienta de Visualización de Datos** **AB 617**

<https://www.aqmd.gov/ab617-data-display-tool>

### **CARB** **Portal de Calidad de Aire Comunitario**

<https://ww2.arb.ca.gov/community-air-quality-portal>

## Próximos Pasos...

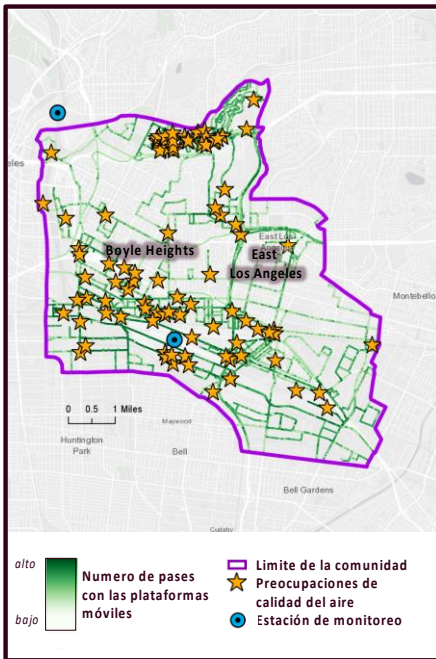
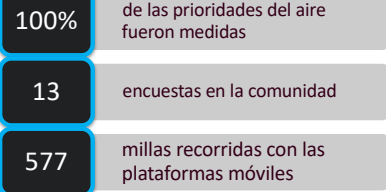
Resúmenes de datos y reportes serán disponibles en el sitio web AB 617

Mediciones para establecer la línea de base requieren un año completo de mediciones



## EAST LOS ANGELES, BOYLE HEIGHTS, WEST COMMERCE AB 617 ACTUALIZACIONES SOBRE EL MONITOREO DE AIRE COMUNITARIO JUNIO 2019 A MARZO 2020

A continuación se proporcionan actualizaciones del personal de AQMD de la Costa Sur sobre la implementación del Plan de Monitoreo del Aire de la Comunidad (CAMP) de East Los Angeles, Boyle Heights, West Commerce.



🕒 Para Iniciar   🔄 En progreso    Concluido

### Tráfico de Camiones en la Vecindad/Autopista

- 🕒 Monitoreo móvil en áreas de preocupación de tráfico para identificar puntos calientes de contaminación
- 🕒 Trabajar con el Consejo de Recursos de Aire y la comunidad para identificar y priorizar ubicaciones para Lectores Automáticos de Placas (ALPRs)

### Patio de Ferrocarril

- 🕒 Monitoreo de cercas y/o móvil alrededor de patios de ferrocarril
- 🕒 Monitoreo de aire en comunidades cerca a patios de ferrocarril

### Instalaciones de Renderización

- 🕒 Monitoreo móvil de Compuestos Orgánicos Volátiles (VOCs) cerca de cada instalación de renderización identificada

### Instalaciones de Industria General

- 🕒 Monitoreo móvil para identificar instalaciones responsables por polvo fugitivo y emisiones de olores

### Instalaciones Procesando Metal

- 🕒 Monitoreo móvil y estacionario cerca de instalaciones de procesamiento de metales de posible preocupación
- 🕒 Identificación y priorización de instalaciones que puedan requerir investigación o seguimiento de cumplimiento adicional

### Taller de Carrocería

- 🕒 Monitoreo móvil cerca de talleres de carrocería

### Receptores Sensibles

- 🕒 Monitoreo móvil y estacionario en o cerca de poblaciones sensibles en las escuelas, guarderías, y hogares

\*Última actualización en mayo 2020



Para más información, por favor visite el sitio web AB 617: [www.aqmd.gov/ab617](http://www.aqmd.gov/ab617)

@SouthCoastAQMD

# ACTUALIZACIONES SOBRE LA IMPLEMENTACION DE CAMP

Infografía con actualizaciones sobre el monitoreo de aire durante el periodo de junio 2019 a marzo 2020 esta disponible en línea:

<http://www.aqmd.gov/ab-617/CAMP/infographics/ELABHWC-sp>





# DISCUSIÓN

- ¿Comentarios, Preguntas, Preocupaciones?

Por favor contactar:  
Payam Pakbin  
[ppakbin@aqmd.gov](mailto:ppakbin@aqmd.gov)  
909-396-2122





# INSTALACIONES DE PROCESAMIENTO DE METALES

PAYAM PAKBIN, PH.D. – SUPERVISOR DE PROGRAMA

NISH KRISHNAMURTHY, PH.D. – ESPECIALISTA DE LA CALIDAD DEL AIRE



South Coast  
AQMD

# COMPROMISOS DEL CERP

## ■ Capitulo 5d, Acción I

Identificar fuentes de emisiones altas de metales tóxicos



Si persisten niveles elevados de metales tóxicos, realizar acciones de seguimiento



Determinar si acciones de cumplimiento son necesarias



# ENFOQUE DE MONITOREO DE AIRE AB 617 PARA SATISFACER LOS COMPROMISOS DEL CERP

Enfoque de Monitoreo de Aire para Apoyar Estrategias de Reducción de Emisiones para Instalaciones Procesando Metal

- Monitoreo móvil cerca de instalaciones procesando metal
- Identificación de puntos calientes de contaminación del aire

Encuestas de Área

- Apoyar los esfuerzos para identificar posibles fuentes de emisiones

Identificación de Fuentes

Si posibles fuentes de emisiones son identificadas

- Monitoreo investigativo
- Inspecciones de instalaciones

Ejecución

# MONITOREO CONTINUO DE METALES TÓXICOS EN EL AIRE

Monitoreo de  
Línea de Base

Mediciones  
Móviles

Monitoreo  
Investigativo



## Sitio de Central Los Angeles

Mediciones de tiempo-  
integrado de metales a largo  
plazo



## Sitio de Resurrection Church

Mediciones de tiempo-  
integrado de metales  
Mediciones continuas de  
metales en tiempo real  
*Empezó en febrero 2020*

# MONITOREO CONTINUO DE METALES TÓXICOS EN EL AIRE

Monitoreo de  
Línea de Base

Mediciones  
Móviles

Monitoreo  
Investigativo

Proyecto de  
Prueba de  
Concepto

*Encuestas comunitarias en  
junio y noviembre 2019*

Desarrollo de  
Plataforma Móvil  
Multi-Metales

¡El primero de su tipo!  
*en progreso*



# MONITOREO CONTINUO DE METALES TÓXICOS EN EL AIRE

Monitoreo de  
Línea de Base

Mediciones  
Móviles

Monitoreo  
Investigativo

## Monitoreo de Instalaciones

Monitoreo basado en filtros  
cerca de instalaciones  
específicas

*Empezó en noviembre 2019\**

*\*suspendido por el momento  
debido al orden de quedarse en casa*



Inspecciones de  
Instalaciones y  
Acciones de  
Cumplimiento

*en progreso*

# DISCUSIÓN

- ¿Comentarios, Preguntas, Preocupaciones?

Por favor contactar:  
Payam Pakbin  
[ppakbin@aqmd.gov](mailto:ppakbin@aqmd.gov)  
909-396-2122





# INSTALACIONES DE PROCESAMIENTO DE METALES – COMPROMISOS EN EL CERP

## ■ Capitulo 5d, Accion 1

Identifique las fuentes de emisiones de metales tóxicos con niveles elevados y determine si se necesitan acciones adicionales (por ejemplo, cumplimiento enfocado y desarrollo de reglas)



## ■ Capitulo 5d, Accion 2

Buscar fondos de incentivos para reducir las emisiones de las instalaciones de procesamiento de metales



Brindar entrenamiento y divulgación de información a los operadores de las instalaciones sobre las mejores prácticas de gestión y las reglas de South Coast AQMD



# INSTALACIONES DE PROCESAMIENTO DE METALES: ACTUALIZACIONES DE LA REGLA 1480

- La regla 1480 es una regla de monitoreo y muestreo de aire para contaminantes metálicos tóxicos (TAC)
  - La regla fue adoptada en diciembre de 2019
  - Desarrollado a solicitud de la comunidad
- La regla 1480 se centra en los TAC de metal porque
  - Puede causar serios efectos sobre la salud
  - Puede afectar las residencias y otros grupos sensibles



# INSTALACIONES DE PROCESAMIENTO DE METALES: REGLA 1480, ENFOQUE GENERAL



South Coast AQMD realiza el monitoreo del y muestreo del aire

Si hay niveles elevados, South Coast AQMD investiga para identificar la instalación o la fuente

Si se cumplen los criterios, la instalación debe:  
Realizar monitoreo y muestreo;  
o  
Pagar la tarifa y South Coast AQMD realiza monitoreo

Si la instalación no puede ser designada bajo 1480, South Coast AQMD puede continuar monitoreando y tomando muestras

# INSTALACIONES DE PROCESAMIENTO DE METALES: ESFUERZOS DE FINANCIACIÓN

- Abril de 2020, el personal solicitó a CARB asignar ~\$1.5 millones en fondos CAP para proyectos de control o conversión de instalaciones de procesamiento de metales en ELABHWC
- Los tipos de proyectos incluyen:
  - Proyectos de dispositivos de control: instalación de filtros HEPA para eliminar partículas
  - Proyectos de conversión: conversión de Cr<sup>6+</sup> a procesos Cr<sup>3+</sup> menos tóxicos en instalaciones de cromado
- Los proyectos reducirán las emisiones más allá de los estándares existentes

# INSTALACIONES DE PROCESAMIENTO DE METALES: FONDOS DE INCENTIVOS PRÓXIMOS PASOS



El CSC incluyó la acción de CERP para reducir las emisiones de las instalaciones de procesamiento de metales a través de incentivos



El personal identificó instalaciones de procesamiento de metales en ELABHWC y comunidades cercanas



Los fondos aprobados por CARB y el personal se asignan a las instalaciones

Trabajar con instalaciones en oportunidades para instalar equipos

# INSTALACIONES DE PROCESAMIENTO DE METALES: ACTIVIDADES DE CUMPLIMIENTO Y DIVULGACIÓN



## Cumplimiento

Las actividades de cumplimiento realizadas en las instalaciones de procesamiento de metales de ELABHWC desde septiembre son:

- Inspecciones
- Vigilancia, y
- Respuestas a notificaciones de instalaciones

Resultado de actividades de cumplimiento

- 2 avisos para cumplir emitidos
- 1 Notificación de infracción emitida
- Todos los problemas resueltos



## Divulgación

El personal actualmente está identificando oportunidades de divulgación y proporcionará información adicional en el próximo boletín

# DISCUSIÓN

***¿Comentarios, Preguntas,  
Preocupaciones?***